



Fitting practices die Werk maken bij de overgang van WW naar Bijstand



Piet Verstegen, Onderzoeker Lectoraat HRM, Hogeschool Inholland
Karin Engbers, Onderzoekster Hanze Hogeschool





➔ Vraagstelling Praktijkonderzoek

- Hoe wordt er in succesvolle Regionale Werkbedrijven op zowel beleids- als uitvoeringsniveau samengewerkt om de afstemming tussen de uitkeringsregimes van WW en bijstand te optimaliseren?
- Welke mogelijkheden zien de gesprekspartners op de terreinen beleid, organisatie en uitvoering (en de samenhang daartussen) voor een optimalisering van de afstemming van de verschillende activeringsregimes?





➔ Vraagstelling praktijkonderzoek (simpel)

- Hoe kan overgang van WW naar Bijstand soepeler verlopen?



➔ Kenmerken WW (UWV tijdperk)

- Activeren is sollicitatieplicht vanuit zoekgedrag oude baan +
- digitale dienstverlening
- de laatste tijd maatwerk face tot face
- (vrijwel) geen mogelijkheid tot vrijwilligerswerk





➔ Kenmerken Bijstand en gemeentelijke activering

- Adagium: Actief zijn , betaald of niet, werken aan werknemersvaardigheden
- (veelal) verplicht inschrijven uitzendbureau
- Een vorm van tegenprestatie (wederkerigheid)
- Activering door een klantmanager, face tot face
- Hulpprogramma's van Maatschappelijke Ondersteuning voor hardnekkig problematieken





➔ Stellingen voor jullie: sterk mee eens of oneens?

- 1. Voorlichting over consequenties bijstandsregime moet verplicht zijn voor iedereen die binnen 3 maanden voor einde WW-periode zit.
- 2. Bij deze voorlichtingsbijeenkomsten in WW-periode hoort werkaanbod van matchers en direct trainingsaanbod
- 3. Alleen een speciaal en dedicated team van de gemeentelijke sociale dienst kan in de laatste maanden van de WW-periode de benodigde activering voor deze zogenoemde MAXWW-ers effectief oppakken
- 4. Activering is in de kern een mindshift bij de klant: willen zoek naar een broodbaan i.p.v. de oude droombaan
- 5. Voor klanten is een vast contactpersoon en frequent contact een belangrijke stimulans om actief te worden
- 6. Een belangrijkste aanjager van vernieuwing voor UWV en Sociale Dienst is luisteren naar “the voice” van hun klant.



➔ Wie heeft gekeken?

Drie samenwerkende Hogescholen



Praktijkpartners op locatie en in innovatiekring

Hogeschool  van Arnhem en Nijmegen



 **in holland**
hogeschool

 **Hanzehogeschool
Groningen**
University of Applied Sciences

Onderzoekskader WAAR gekeken?

Rotterdam-Zuid, Nijmegen, Drechtsteden , Assen, Delfzijl



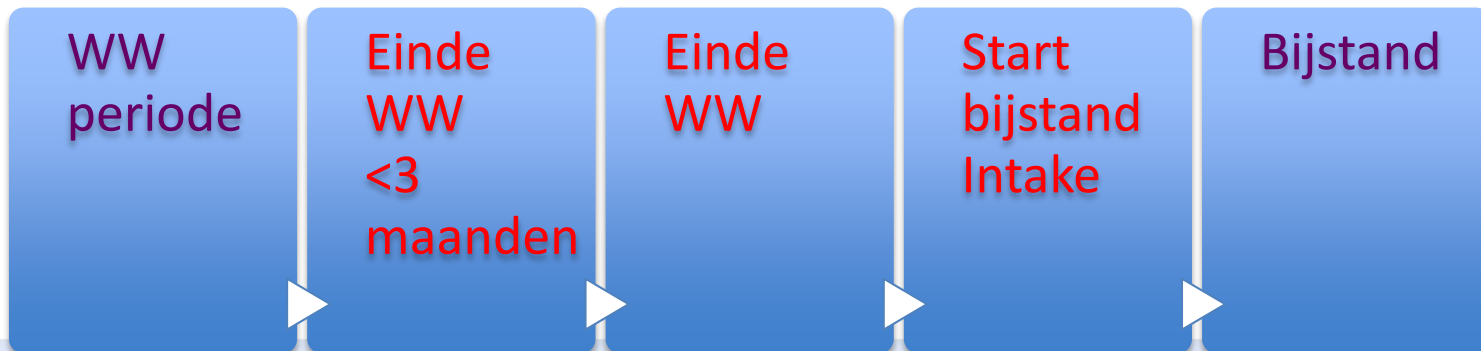
WERKbedrijf





➔ Hoe gekeken: praktijkgericht onderzoek

- Focus: Fitting practices: wat werkt in welke context?
- Gang van de klant door twee organisaties (UWV en gemeente):
 - Informatievoorziening en Intake
 - Diagnose
 - Activering en training
 - Matching
 - Werkgeversbenadering
 - Overdracht dossier tussen organisaties en binnen organisaties
- Innovatiekring met professionals (verrijken bevindingen)





➔ Voorlichten en activeren in WW-periode

- Professionals van de gemeente geven (soms samen met UWV) de voorlichting.
- Toon van verplichting deelname voorlichting is een must.
- Boodschap over Bijstand als onaantrekkelijk perspectief werkt activerend.
- Voorselectie van potentiële deelnemers aan MAXWW versterkt het traject, vraagt medewerking UWV
- In WW-periode geen harde verplichting, dwang of sanctionering t.a.v. oprekken zoekgedrag.

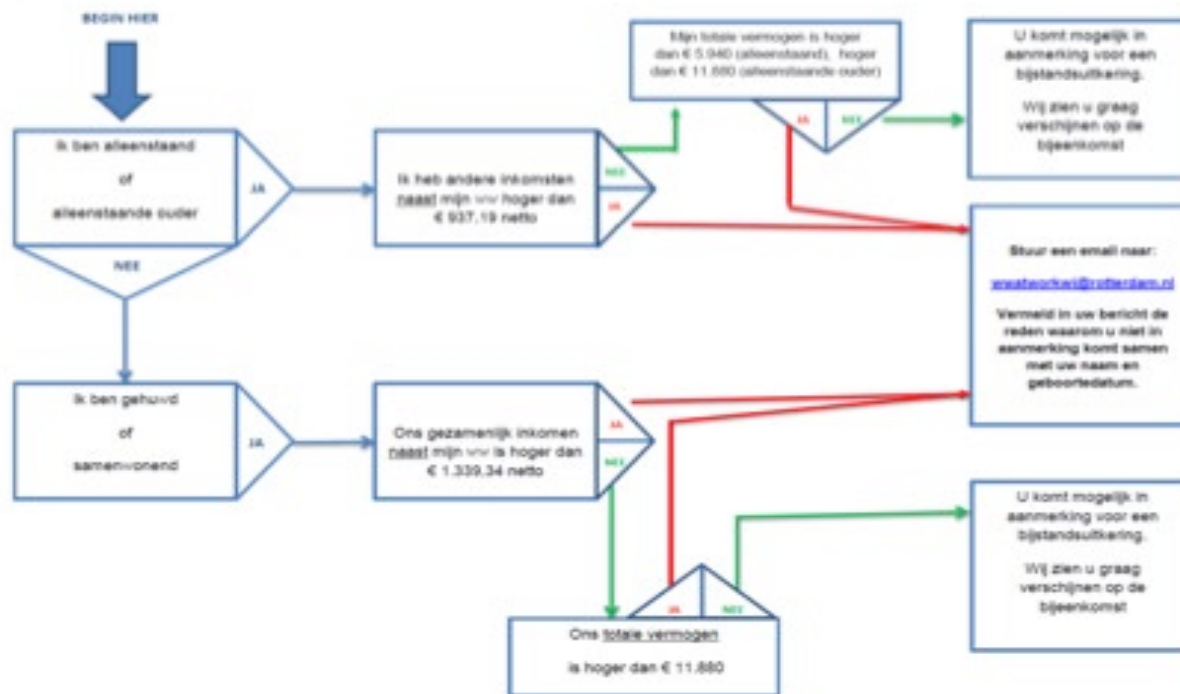
➔ Zo is het in Rotterdam: recht op bijstand?

STROOMSCHEMA

Schema om te bepalen of u zich **WEL** of **Niet** moet aanmelden voor de voorlichtingsbijeenkomst van **WR@WORK**

(*vermogen is : totaal aan constanten, geld op lopende bankrekeningen, dagwaarde auto, overwaarde eigen woning hoger dan € 50.300,-, etc.)

* Bent u geboren voor 1 januari 1965 dan wordt het vermogen buiten beschouwing gelaten.



➔ Voorbeeld leren van Assen, simpeler is innovatief

The image shows two informational leaflets on a wooden surface. The left leaflet is titled "U bent gehuwd of woont samen:" and discusses when a couple is eligible for a benefit of €1.390,-. The right leaflet is titled "U bent alleenstaand:" and discusses when a single person is eligible for a benefit of €973,-. Both leaflets include icons for a house, a car, and a hand holding a coin, and feature a large question mark.

U bent gehuwd of woont samen:

wanneer is er **GEEN** recht op een bijstandsuitkering

€1.390,-

€11.840

€5.920,-

€973,-

€5.920,-

1 Als u samen met uw partner te veel verdient.

2 Als u samen met uw partner vermogen heeft opgebouwd. Dit kan zijn door spaargeld, vermogen in uw woning of door andere waardevolle spullen. Is dit boven een vastgesteld bedrag dan krijgt u geen uitkering.

3 Als uw woonsituatie niet overeenkomt met de inschrijving bij de gemeente.

1 Als u te veel verdient.

2 Als u vermogen heeft opgebouwd. Dit kan zijn door spaargeld, vermogen in uw woning of door andere waardevolle spullen. Is dit boven een vastgesteld bedrag dan krijgt u geen uitkering.

3 Als uw woonsituatie niet overeenkomt met de inschrijving bij de gemeente.



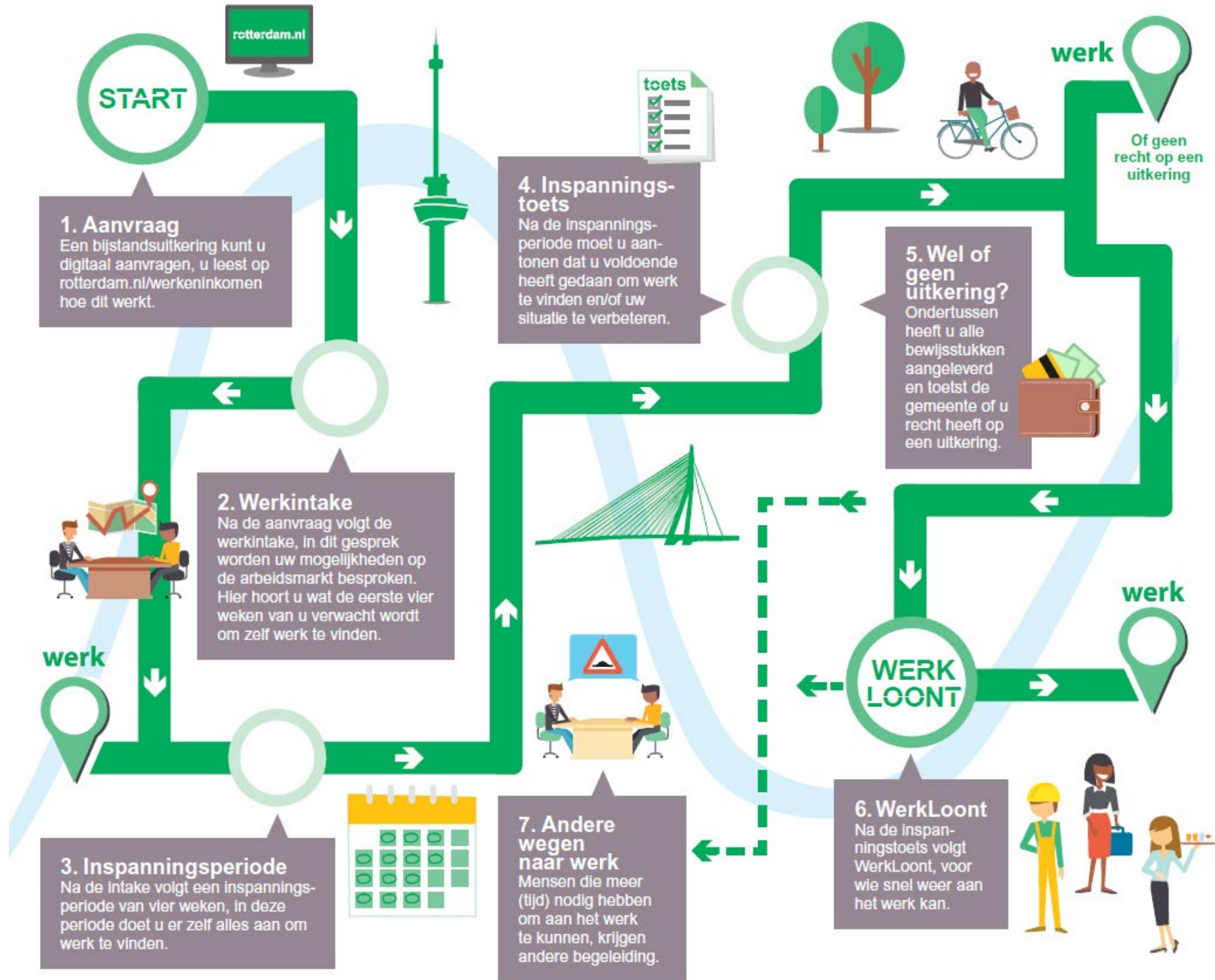
➔ Uitvoering door MAX WW team/ -functionaris

- Vrijwilligheid deelname en regie bij deelnemers
- Vaste contactpersoon in laatste WW-periode, breuk met UWV dienstverlening
- Veelvuldig contact (wekelijks) via verschillende kanalen
- Beïnvloeden mindset klant: contact gericht op activering en zelfredzaamheid en broodbaan.
- Snelle toegang tot matching en ook zelf matchen.



➔ Uitvoering: instroom in bijstand

- Intake overnieuw
 - vrijwel geen formele overdracht gegevens
 - informele overdracht helpt
- De landing wordt wat zachter bij ketensamenwerking (voorbeeld Drechtsteden)
- Activerende werkintake als voorschot op inkomensintake (voorbeeld Rotterdam, Inspanningsperiode, Burowerk)





➔ Uitvoering en afstemming (*backstage*)

- Informatiesystemen ontsluiten
 - Bij elkaar binnenkijken UWV en gemeente
 - Privacy klanten
 - Tussensysteem maken
- Persoonlijk contact uitvoerenden voor overleg
 - Max-WW functionaris
 - Max-WW team
 - Anders: ken je collega
- Vaardigheden coaches
 - Balans rechtmatigheid/ doelmatigheid
 - Methodisch, kennis arbeidsmarkt, omgaan met complexe problematiek



Organisatorisch kaders bij samenwerking UWV en Gemeente

- Uitwisseling professionals
 - Detachering vanuit gemeente bij UWV
 - Tussen organisaties een team
- Instrumenten uit Bijstand ook inzetten bij Max-WW (proefplaatsing, mobiliteitsbonus, Baanbonus, Uitzendeuro)
- Privacy als bottleneck (vraagt heldere afspraken)
 - Uitwisselen van gegevens makkelijker bij detacheringen
 - Klanten moeten tekenen voor overdracht gegevens
- Wijze van verantwoording
 - Resultaten uitstroom vastleggen in Max-WW periode
 - Targets of niet
 - Convenant of niet



➔ Beleid en strategie

- Belang gemeenten bij preventie groot. Preventie en prikkels zijn voor hen centrale begrippen
- UWV wordt enthousiast bij positieve resultaten uitstroom
- Het lokale UWV moet beleidsruimte maken door bv de status van Pilot
- Gemeenten financieren veelal detacheringen
- Uitvoering heeft baat bij rust gemeentepolitiek (in ieder geval) en steun bij experimenten Max-WW (liefst)



➔ Aanwijzingen voor implementatie fitting practices

- Innovatie is vooral draaiend krijgen van een keten en niet zozeer nieuwe instrumenten.
- Operationeel beginnen met vraagstukken vanuit primair proces creëert afstemming.
- Appiel op professionele trots van uitvoeders.
- Inbedding en borging door lerende aanpak met:
 - kwaliteitsmetingen
 - bespreken casuïstiek
 - versterken informele afstemming



➔ Gesprekspunten voor regionaal niveau

- Visie op re-integratie
- Ken Uw klant
- Mate van verplichtend karakter Max-WW-traject
- Kennisbank met relevante instrumenten
- Aandacht voor verschillende doelgroepen



➔ Contact en toegang tot rapporten

- Piet.verstegen@inholland.nl
- C.m.g.engbers@pl.hanze.nl
- Belangstelling voor de eindrapportage en de deelrapporten over de casussen: Bezoek:
- www.hanze.nl/nld/onderzoek/kenniscentra/centrum-ondernemerschap/organisatie/overzichten/nieuws/grote-belangstelling-inspiratiesessie-onderzoek-ww-bijstand?



➔ Vragen of opmerkingen

- Terug naar de stellingen,
- Wie past zijn mening aan?
- Wie kent vergelijkbaar onderzoek naar dit thema?



→ Gespreksthema's

- Samenwerkende lectoraten kunnen arbeidsmarktfragen landelijk onderzoeken met oog voor regionale verschillen. Hoe dit beter te benutten?
- Deze vorm van praktijkgericht onderzoek stimuleert blijkbaar het leren van elkaar voor management en professionals. Tijdens de innovatiekring en rondom de onderzoekspresentatie kon men een beetje in elkaars keuken kijken en werkbare ideeën meenemen! Kan/moet lectoraatsonderzoek bijdragen aan kennismanagement voor beroepsgroepen om meer impact te hebben?